

HER DEMOCRATIAETH



www.electoralcommission.org.uk/dysgu

MAE DY BLEIDLAIS YN CYFRI

PAID COLLI DY GYFLE



Scouts Cymru: bathodynnau her democratiaeth

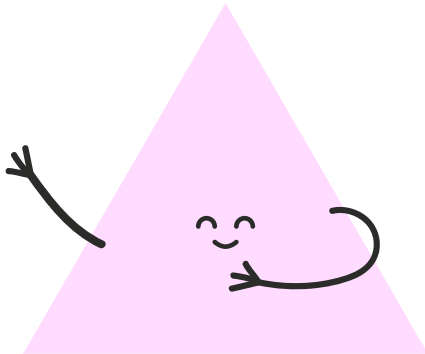
I ennill y bathodyn, bydd angen i bob Sgowt gwblhau'r holl weithgareddau a restrir ar gyfer eu grŵp oedran.

Defnyddiwch [adnoddau'r Comisiwn Etholiadol](#) i helpu gyda'r wobr hon.

[Dysgwch fwy am y Comisiwn Etholiadol ar ei wefan.](#)

Dolenni defnyddiol

- [Adnoddau a gweithgareddau'r Comisiwn Etholiadol](#)
- [Nodiadau Addysgwr](#) y Comisiwn Etholiadol
- [Sianel YouTube](#) Y Comisiwn Etholiadol
- Archebwch daith o amgylch y [Senedd](#)
- Archebwch daith o amgylch [Senedd y DU](#)
- Dewch o hyd i'ch [tîm etholiadau lleol](#)
- Dewch o hyd i'ch [cyngorwyr lleol, Aelodau o'r Senedd, ac Aelodau Seneddol](#)
- Dysgwch fwy am y [Senedd](#)
- Dysgwch fwy am [Senedd y DU](#)



Squirrels

Thema'r wobr i Sgowtiaid y Wiwer yw **Dewisiadau**.

Dewiswch un peth yr hoffech chi ddysgu mwy amdano, ei wneud neu ei archwilio o fewn y Gwiwerod. Crëwch gynrychioliad o'ch syniad.

Gallai syniadau gynnwys gêm newydd i roi cynnig arni, stori i'w darllen neu le i ymweld ag ef.

I gefnogi eich Gwiwerod gyda chreu syniadau, gallwch ofyn y cwestiynau canlynol:

- Ydyn nhw wedi chwarae gêm yn yr ysgol/meithrinfa yr hoffent ei chwarae fel Gwiwerod?
- Ydyn nhw wedi dysgu am rywbeth yn yr ysgol/meithrinfa/cartref yr hoffent ddysgu mwy amdano, e.e. natur, eu cymuned, y gofod.
- A oes unrhyw un wedi ymweld â rhywle yn eu hardal leol yr hoffent ymweld ag ef eto?

Gall y cynrychioliad fod mewn unrhyw gyfrwng priodol megis llun, paentiad, wedi'i greu gan gyfrifiadur, ffotograff, gludwaith, cân neu fodel.

Mae'r gweithgaredd hwn hefyd yn gweithio tuag at [Wobr YouShape y Gwiwerod](#).

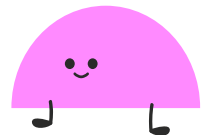
2. Yng nghyfarfod y Gwiwerod, trafodwch syniadau pawb a phleidleiswch dros eich ffefryn.

Dylai'r Gwiwerod drafod syniadau pawb a cheisio dewis y tri gorau.

Yna, gall y Gwiwerod bleidleisio dros eu hoff syniad drwy roi [poblen bleidleisio mewn jar](#). Fel arall, gallent ddefnyddio eitemau a gasglwyd mewn helpa drysor natur fel plu, dail neu fes.

Gofynnwch i'r Gwiwerod am y rheswm dros eu barn.

Pa bynnag syniad sy'n cael y nifer fwyaf o bleidleisiau, dylid ei roi ar waith a dylai'r Gwiwerod drafod gydag Arweinydd y grŵp ynghylch sut i'w wireddu.



BEAVERS

Thema'r wobr i Sgowtiaid yr Afanc yw **Lleoedd**.

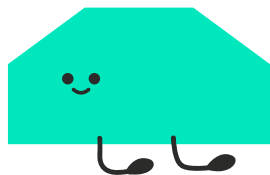
1. Gyda chymorth gan oedolyn, ymwelwch ag adeilad cyngor lleol ac adeilad y Senedd a dysgwch amdanynt. Crëwch gynrychioliad o un o'r adeiladau.

Ystyriwch sut y cafodd yr adeilad ei adeiladu, ble mae wedi'i leoli a beth sy'n digwydd y tu mewn.

Gall yr ymweliad fod yn un personol neu ar-lein, drwy ddod o hyd i luniau ac edrych arnynt, neu drwy wrando ar sgwrs gan rywun sy'n gweithio yn un o'r adeiladau hyn.

Gall y cynrychioliad fod mewn unrhyw gyfrwng priodol megis llun, paentiad, wedi'i greu gan gyfrifiadur, ffotograff, gludwaith, neu fodel.

Efallai y bydd cynghorwyr neu aelodau o staff y cyngor yn gallu ymweld â'ch Haid a gellir cysylltu â nhw'n uniongyrchol.



2. Mewn Cyfarfod Cnoi Cil, trafodwch y broses bleidleisio a'ch barn. Cymerwch ran mewn pleidlais neu etholiad Haid, gyda thrafodaeth a dadl briodol.

Gallai Afancod ddadlau a phleidleisio ar faterion syml ond perthnasol megis gemau i'w chwarae neu ba fisgedi sydd orau. Os bydd Afancod yn gwneud penderfyniad drwy bleidlais neu etholiad, mae'n bwysig bod y penderfyniad yn cael ei roi ar waith.

Gallai Afancod ddefnyddio llinell farn i ddangos eu barn ar faterion. Gallai hyn fod yn llinell ar y wal neu ar fwrdd gwyn, gydag un pen yn dynodi 'cytuno'n gryf' a'r pen arall yn dynodi 'anghytuno'n gryf'. Gallai Afancod osod nodyn gludiog gyda'u henw yn dangos lle mae eu barn yn disgyn ar y llinell. Neu, gorweddwch raff neu ddarn hir o linyr ar y llawr a gofynnwch i'r Afancod sefyll wrth ymyl y llinell i ddangos eu barn.

Gofynnwch i'r Afancod beth yw'r rheswm dros eu barn.



BEAVERS

Thema'r wobr i Sgowtiaid yr Afanc yw **Lleoedd**.

Dyma rai syniadau ar gyfer trafodaethau a allai ddod yn bleidleisiau:

- Fy hoff gêm ydy Pêl-droed Cranc
- Fy hoff fisged ydy bisged siocled
- Fy hoff gân gwersylla ydy Alice y Camel

Gallai'r grŵp bleidleisio dros ei hoff gêm, er enghraifft, er mwyn penderfynu beth i'w chwarae ar ddiwedd y cyfarfod.

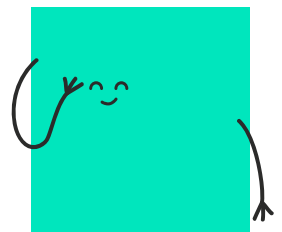
Gallai Afancod bleidleisio drwy godi dwylo, drwy osod poplen wrth ymyl symbol neu arwydd o'u dewis, neu drwy farcio 'X' ar bapur pleidleisio cyfrinachol.

Mae syniadau eraill ar gyfer trafodaethau yn cynnwys:

- Dylen ni ddim mynd i'r ysgol ar ddydd Gwener
- Dylid gwahardd gwisg ysgol
- Dylai'r diwrnod ysgol ddechrau am 7am

Nodiadau'r arweinydd

Er mwyn cwblhau'r wobr hon efallai y bydd angen cymorth ar yr Afancod i ddod o hyd i luniau o'r adeiladau a sut i'w cynrychioli orau, efallai y gall yr Haid ymweld â swyddfeydd y cyngor lleol ac o bosibl siambr y cyngor. Dylai cynghorwyr lleol allu helpu i drefnu ymweliadau ac ati. Yn ogystal, bydd angen i'ch Haid gynnal cyfarfod Cnoi Cil yn rheolaidd ac annog Afancod i gymryd rhan trwy ofyn cwestiynau syml iddynt eu trafod.





Thema'r wobr i Sgowtiaid y Cenawon yw **Lleoedd** a **Phobl**.

1. Darganfyddwch ble mae'r Senedd a dau Dŷ'r Senedd wedi'u lleoli. Gnewch boster i'ch helpu i egluro i oedolyn sy'n cyfarfod yno a beth mae'n ei wneud.

Gwylwch fideos y Comisiwn Etholiadol ar y [Senedd](#) a [Senedd y DU](#) a chwblhewch weithgaredd '[Rhowch dri i mi!](#)' y Comisiwn Etholiadol gyda'ch Haid.

Bydd angen i chi allu esbonio ym mha ddinasoedd y mae'r adeiladau ac amlinellu pwy sy'n cyfarfod yno a beth maen nhw'n ei wneud. Dylai eich poster fod o faint A4 o leiaf a gall fod yn llun, yn baentiad, yn raffeg gyfrifiadurol, yn ffotograffau neu'n ludwaith, neu'n rhywbeth creadigol arall.

2. Darganfyddwch am hen Genau neu Sgownt adnabyddus sydd â'i gymuned leol neu genedlaethol ac adroddwch eich canfyddiadau i Arweinydd neu oedolyn arall.

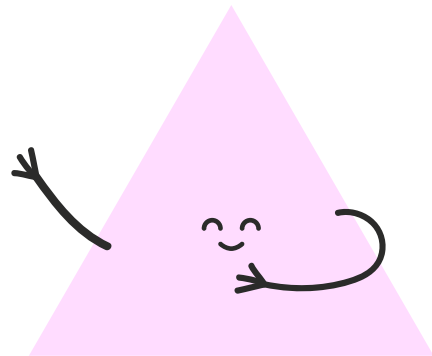
Efallai ei fod yn adnabyddus yn lleol neu'n genedlaethol ac mae rhestrau o hen [Sgowtiaid nodedig](#) ar wefan y Sgowtiaid.

Efallai eich bod yn gwybod am rai gweithredoedd nodedig a gyflawnwyd gan Sgowtiaid neu Genawon yn lleol ac yn dymuno

gwybod mwy amdanynt. Fel arall, gallai fod yn rhywun sydd wedi mynd ymlaen i fod yn Brif Weinidog. Chi biau'r dewis.

3. Cymerwch ran weithredol mewn dau Fforwm Haid a helpwch i wneud o leiaf un penderfyniad sy'n effeithio arnoch chi a'ch Haid

Gall Cenawon wneud awgrymiadau ynghylch pa gemau neu weithgareddau yr hoffent eu cynnwys yn rhaglen yr Haid, penderfynu ar leoliad i ymweld ag ef, neu ba fathodyn yr hoffent i'r Haid weithio arno nesaf.



cubs

Thema'r wobr i Sgowtiaid y Cenawon yw **Lleoedd** a **Phobl**.

Nodiadau'r arweinydd

Ar gyfer pwynt 1, dylai'r Cenawon ddod o hyd i leoliad yr adeilad ac ymchwilio i rywfaint o'i hanes, megis pryd y cafodd ei adeiladu ac unrhyw ddigwyddiadau mawr a ddigwyddodd yno. Efallai y bydd eich Haid yn gallu trefnu ymweliad â'r **Senedd** neu **Senedd y DU** fel rhan o ddiwrnod allan neu Wyliau'r Haid i un neu'r llall o'r adeiladau.

Dylai posteri gan y Cenawon gynnwys lleoliad yr adeilad a phwy, yn fras, sy'n cyfarfod yn yr adeilad a pham. Mae gan y Senedd a dau Dŷ'r Senedd wybodaeth ar eu gwefannau sy'n amlinellu pwrpas a hanes yr adeiladau, pwy sy'n cyfarfod yno a pham.



SCOUTS

Themâu'r wobr i Sgowtiaid yw **Pobl** a **Phwerau**.

1. Dysgwch pwy yw eich cynghorwyr lleol, Aelodau o'r Senedd, ac Aelodau Seneddol a sut i gysylltu â nhw. Trefnwch i gwrdd ag un ohonyn nhw i ddeall sut mae eu sefydliad perthnasol yn gweithio a beth yw eu cyfrifoldebau penodol.

Gallai hyn fod ar ffurf ymweliad â siambrau'r cyngor, cymhorthfa Aelod o'r Senedd neu Aelod Seneddol, dau Dŷ'r Senedd, neu'r Senedd.

Gellir trefnu ymweliad gan gynghorydd, Aelod o'r Senedd neu Aelod Seneddol i'r Haid drwy gysylltu â chynrychiolwyr yn uniongyrchol. Efallai y bydd rhai cynrychiolwyr yn gallu cwrdd â'r Haid yn rhithwir, os na allant fynychu'n bersonol.

Mae'n bwysig bod y bobl ifanc yn cymryd rhan mewn trafodaethau. Efallai y byddai'n ddoeth paratoi rhai cwestiynau priodol gyda'r Sgowtiaid cyn i'r digwyddiad gael ei gynnal.

- Gwylwch fideo '[Eich pleidlais](#)' y Comisiwn Etholiadol

- Cwblhewch y daflen waith '[Pwy sy'n eich cynrychioli](#)' (tudalen 5)

2. Ymchwiliwch i un o gyfrifoldebau'r cyngor lleol, y Senedd neu Senedd y DU a rhowch adborth i Sgowtiaid eraill.

Mae enghreifftiau o gyfrifoldebau yn cynnwys:

- Addysg
- Sbwriel ac ailgylchu
- Ffyrdd a throedffyrdd
- Deddfu a mynd i'r afael â throeddau

Dysgwch fwy am rolau a chyfrifoldebau llywodraeth ar [wefan](#) y Comisiwn Etholiadol.

Gellir rhoi adborth mewn amrywiaeth o fformatau megis cyflwyniad digidol, perfformiad, neu araith.

Dylai'r llywodraeth fod ar lefel wahanol i'r un a ddefnyddir yn rhan 1.

Cwblhewch weithgareddau '[Gwleidyddiaeth Bob Dydd](#)' a '[Pwy Sy'n Rheoli Beth](#)' y Comisiwn Etholiadol.



SCOUTS

Themâu'r wobr i Sgowtiaid yw **Pobl** a **Phwerau**..

3. Cymerwch ran weithredol mewn dau Fforwm Sgowtiaid.

Enghreifftiau: Fforwm yr Haid; Fforwm y Patrolwyr; Fforwm y Sgowtiaid Dosbarth; Fforwm y Sgowtiaid Ardal. Cysylltwch ag Adran Gymorth eich Comisiynydd Dosbarth Cynorthwyol / Pwyllgor Ymgynghorol Penodiadau i gael rhagor o wybodaeth am Fforymau Dosbarth neu Ardal.

Dylai'r pwyslais fod ar y person ifanc yn cymryd rhan weithredol yn y fforwm perthnasol.

4. Dysgwch sut i gofrestru i bleidleisio.

Yng Nghymru gallwch gofrestru i bleidleisio yn 14 oed a phleidleisio yn etholiadau'r Senedd a chynghorau lleol yn 16 oed. Rhaid i chi fod yn 18 oed neu'n hŷn i bleidleisio yn etholiadau Senedd y DU.

- Darllenwch [sut i gofrestru i bleidleisio](#), gwylwch y fideos a chwblhewch y cwis cysylltiedig
- Ystyriwch ddefnyddio adnoddau'r Comisiwn Etholiadol i gynnal [ymgyrch cofrestru pleidleiswyr](#) yn

ystod Fforwm (dewisol)

Nodiadau'r arweinydd

Rhaid ystyried canllawiau diogelu plant wrth gysylltu a chynnal ymweliadau. Dylai Aelodau Seneddol, Aelodau o'r Senedd a chynghorwyr lleol fod yn hapus i weld pobl ifanc ond cofiwch eu bod yn bobl brysur a bydd angen rhybudd ymlaen llaw arnynt os dymunwch ymweld â nhw.

Bydd cyflawni gofynion yr Her Democratiaeth hefyd yn bodloni rhan 1 o Her y Gymuned.



EXPLORERS

Themâu'r wobr ar gyfer Sgowntiaid Chwilota yw **Lleoedd, Pobl, Pwerau** a **Phrosesau**.

1. Lleoedd: Edrychwch ar ble mae democratiaeth yn digwydd.

- Ymwelwch â swyddfa cyngor lleol, adeilad y Senedd neu debyg. Gwerthfawrogwch yr adrannau sy'n cael eu monitro a'u rheoli o'r adeilad a'r swyddogaeth sydd gan yr adrannau wrth ddarparu gwasanaeth cyhoeddus.
- Arsylwch gyfarfod o gyngor plwyf, cyngor lleol, y Senedd neu Senedd y DU o ardal gyhoeddus. Trafodwch eich ymweliad o fewn eich Uned, gan edrych ar bynciau fel fformat y cyfarfod, ymddygiad y rhai a gymerodd ran a sut y gwnaed penderfyniadau.

2. Pobl: Edrychwch ar rai o'r bobl dan sylw.

- Dysgwch pwy yw eich cynghorwyr lleol, Aelodau o'r Senedd ac Aelodau Seneddol a sut i gysylltu â nhw. Cwblhewch daflen waith '[Pwy Sy'n Eich Cynrychioli](#)' (tudalen 5)
- Gwahoddwch aelodau o lywodraeth leol neu genedlaethol (cynghorwyr lleol, Aelod o'r

Senedd neu Aelod Seneddol) i gyfarfod Sgowntiaid Chwilota i drafod eu rôl yn fras ac i drafod yn benodol materion sy'n effeithio ar bobl ifanc heddiw (gallai hyn fod ar fformat Question Time y BBC).

3. Pwerau: Edrychwch ar bwerau rhai o'r sefydliadau.

- Edrychwch ar [wefan](#) y Comisiwn Etholiadol i ddeall y gwahaniaethau rhwng y Senedd, Senedd y DU a chynghorau lleol
- Cwblhewch weithgareddau '[Gwleidyddiaeth Bob Dydd](#)' a '[Pwy Sy'n Rheoli Beth](#)' y Comisiwn Etholiadol



EXPLORERS

Themâu'r wobr ar gyfer Sgowtiaid Chwilota yw **Lleoedd, Pobl, Pwerau** a **Phrosesau**.

4. Proses: Edrychwch ar y prosesau a ddefnyddir i gyflawni democratiaeth ar wahanol lefelau o lywodraeth.

- Trafodwch sut mae etholiadau'n cael eu trefnu a'r rheolau o'u cwmpas gyda Swyddog Canlyniadau, aelod o'ch tîm etholiadau lleol, neu berson addas arall. Edrychwch ar wefan y Comisiwn Etholiadol am wybodaeth.
- Darllenwch [sut i gofrestru i bleidleisio](#), gwyliwch y fideos a chwblhewch y cwis cysylltiedig
- Cynlluniwch ymgyrch cofrestru pleidleiswyr ar gyfer pobl ifanc. Defnyddiwch [gynllun gwers 5: ymgyrchu](#) y Comisiwn Etholiadol i gael arweiniad ac ysbrydoliaeth a/neu ystyriwch gynnal [ymgyrch cofrestru pleidleiswyr](#).
- Cymerwch ran mewn etholiad ar gyfer swydd Uned.
- Yn eich Uned, neu mewn Fforwm Ardal, dewiswch bwnc addas i'w drafod.

5. Fforymau: Ceisiwch annog cyfranogiad ieuenctid yn y gwaith o gynnal pob adran yng Nghymru.

- Mynychwch eich Fforymau Uned / Ardal a chymerwch gyfrifoldeb am drefnu gweithgaredd a gynigir yn y fforwm
- Cynrychiolwch eich Uned, Dosbarth neu Ardal mewn Fforwm Dosbarth neu Ardal
- Cynrychiolwch Sgowtio mewn Fforwm Ieuenctid / Draig Ffynci neu debyg

Nodiadau'r arweinydd

Dylai pum adran y wobr hon ffitio'n hawdd ym mharth y rhaglen gymuned wrth lunio rhaglen gytbwys a gellir ei chyflawni trwy ymweliadau a thrafodaethau. Nod y wobr yw darparu cyfleoedd ar gyfer gweithgaredd, arweinyddiaeth, ymrwymiad, datblygiad personol a hwyl.

Yn anffodus, nid yw gofynion y wobr hon yn mapio'n uniongyrchol i unrhyw un o'r gwobrau Chwilota, er bod rhywfaint o sgôp o fewn y gweithgareddau Amgylchedd a Gwerthoedd ar gyfer gwobrau'r Prif Sgowtiaid.

